

Évaluation GM6 : lire l'heure

Prénom : Date :

Objectifs : -connaître les mesures usuelles des durées
-connaître les équivalences simples
-lire l'heure

1. Complète les équivalences.

- a. Un siècle c'est ans.
- b. Un jour c'est heures.
- c. Deux minutes c'est secondes.
- d. Un semestre c'est mois.

2. Entoure la durée qui convient.

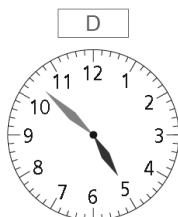
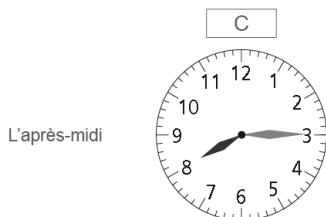
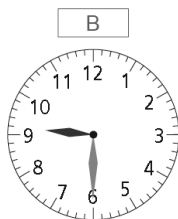
- a. Une récréation : 20 s..... 20 min.....2 h
- b. Un trimestre : 3 ans..... 3 jours.....3 mois
- c. Un siècle : 365 ans..... 100 ans.....1 000 ans
- d. Une journée de classe : 6 h 180 min.....1 jour

3. Convertis ces mesures dans l'unité demandée.

3 h = min
100 min = h min
480 min = h

25 min = s
90 min = h min
120 s = min

4. Quelle heure indique chaque horloge ?



Horloge A :
Horloge B :
Horloge C :
Horloge D :

5. Complète les pendules.

- a. Monsieur Ragout doit mettre son rôti au four à 12 h 10 pour le laisser cuire 35 min.

